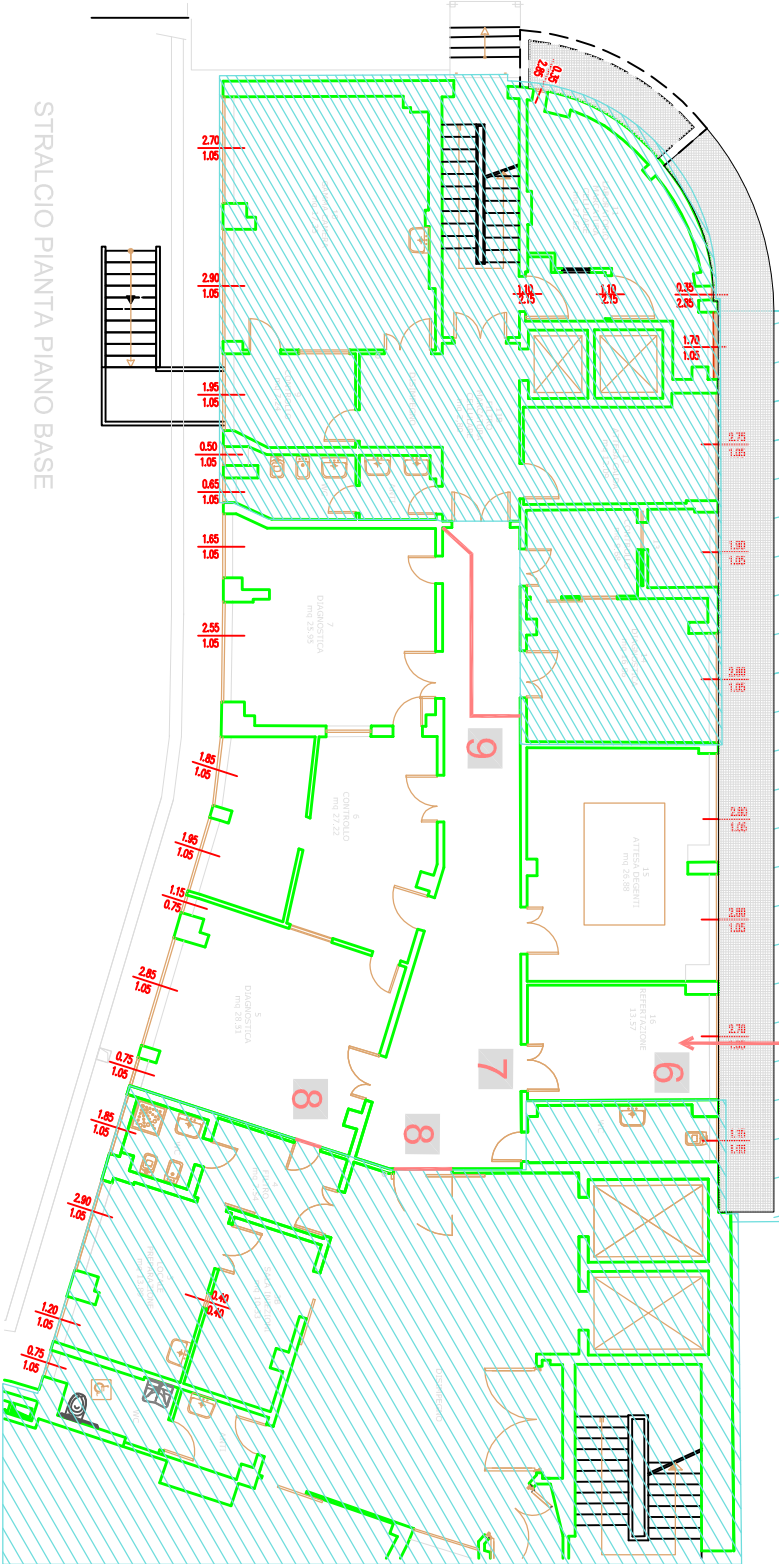


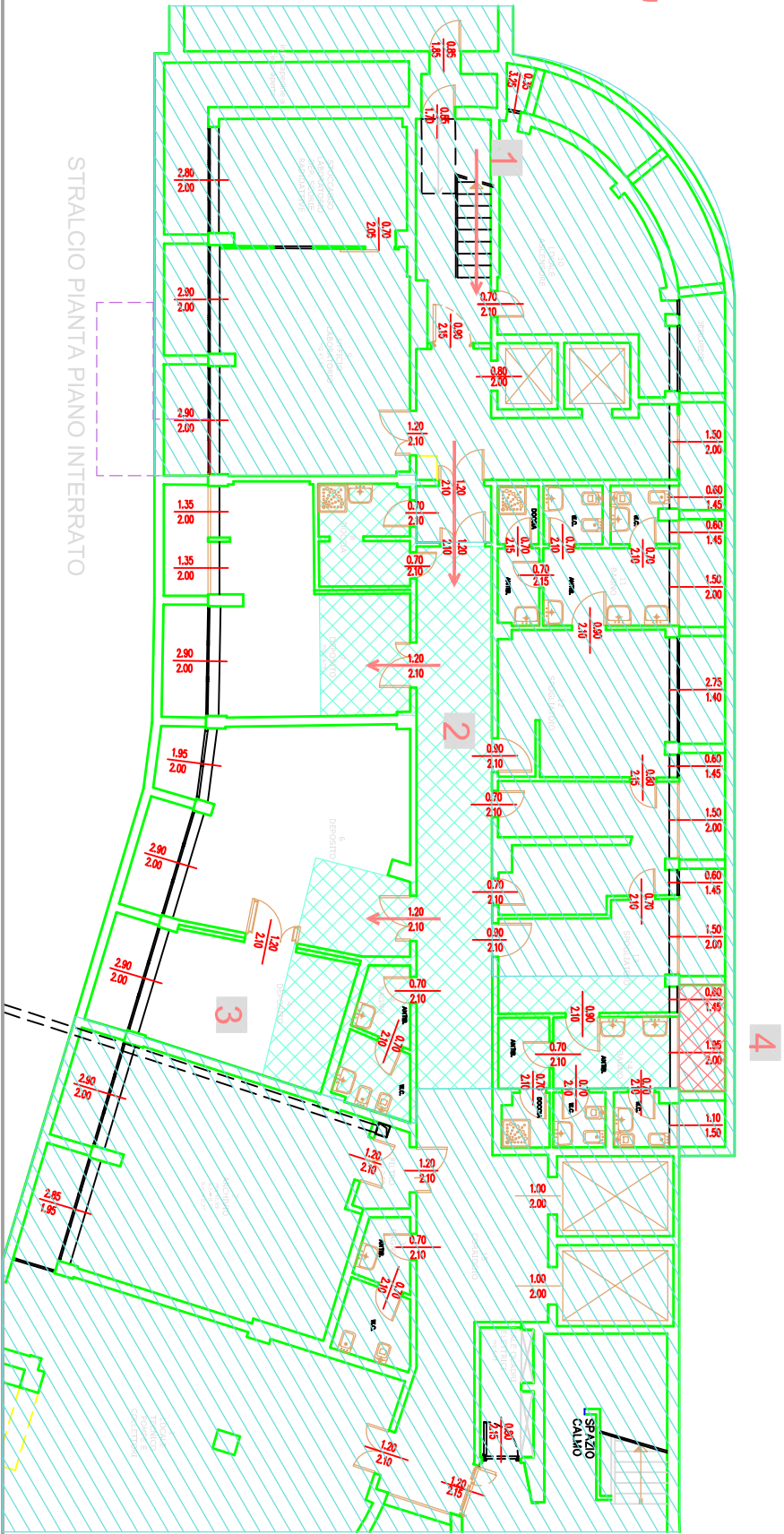
ZONE NON OGGETTO DI INTERVENTO

ACCESSO AL
CANTIERE



STRALCIO PIANTA PIANO BASE

- 1 OCCORRE FISSARE PROCEDURA DI ACCESSO DEL PERSONALE E DEI MATERIALI ALLE ZONE DI LAVORO A PARTIRE DALLA SCALA DI TESTATA
- 2 AREA INTERESSATA DAL PUNTELLAMENTO PROVVISORIO DEI SOLAI NECESSARIO PER PASSAGGIO ATTREZZATURE
- 3 PROTEZIONE MECCANICA E ANTIPOLVERE DI TUTTI GLI APPARATI ELETTRICI PRESENTI NEL LOCALE
- 4 FORMAZIONE DI UN IMPALCATO PROVVISORIO NELLO SCANNAFOSSO PER CONSENTIRE ACCESSO DELLE ATTREZZATURE
- 5 DOVRA' ESSERE SEMPRE GARANTITA LA POSSIBILITA' DI UTILIZZO DELLA RAMPA A TUTTI GLI UTENTI
- 6 APERTURA PROVVISORIA DELLA PARETE DI FACCIAIA PER INGRESSO PERSONALE ED ATTREZZATURE
- 7 ALLARGAMENTO PROVVISORIO DELLA PORTA PER PASSAGGIO ATTREZZATURE
- 8 CHIUSURA PORTA CON PROTEZIONE MEDIANTE TELI DI POLIETILENE SU ENTRAMBI I LATI
- 9 CHIUSURA PROVVISORIA CON PARETI IN CARTONGESSO DA RIMUOVERE PRIMA DEL RIFACIMENTO DELLA PAVIMENTAZIONE



STRALCIO PIANTA PIANO INTERRATO